

圧カスイッチTPSシリーズ

特徴

- 材質はSUS316L、SUS316を使用しています。
- 接続部は全部分溶接構造によりHeリーク量 $1.3 \times 10^{-10} \text{Pa} \cdot \text{m}^3/\text{sec}$ 以下を保証します。
- 電解研磨仕様品の製作も可能です。
- 軽量・コンパクトで取り扱いが容易です。
- 設定圧力を変えることができます。



TPS-E5-UM-F

仕様

型式	設定圧力範囲		使用上限圧力 MPa	繰返精度 MPa	作動差 MPa	その他仕様
	上限 MPa	下限 MPa				
TPS-E1	-0.076~+0.034	-0.096~+0.014	0.5	±0.006	約0.02	1)電気容量 5A-125VAC
TPS-E2	0.04~0.25	0.02~0.23	2	±0.007	約0.02	2)耐久限界 10万回
TPS-E3	0.24~1.2	0.12~1.08	3	±0.036	約0.12	3)接続部形状 1/4"UJRメス、1/4"UJRオス
TPS-E4	0.8~4	0.4~3.6	5	±0.12	約0.4	4)周辺温度 -15~65°C ただし湿度60%以下
TPS-E5	1~5	0.5~4.5	16.5	±0.15	約0.5	5)コード長 約300mm

※繰返精度：繰り返し作動させた時の設定に対する作動値の誤差

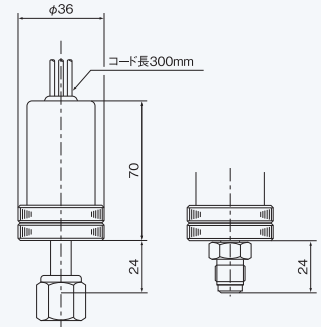
※使用上限圧力：これ以上の圧力をかけた場合、正常に作動しなくなる上限の圧力
(使用上限圧力以上の圧力をかけると故障しますので注意してください。)

品名構成

TPS- ① - ② - ③ ④ ⑤

① 圧力範囲	② 接続部形状	④ 設定圧力
E1	UF 1/4"UJRメス	圧力範囲内で圧力単位を付して指示してください。指定なき場合は不要です。
E2	UM 1/4"UJRオス	
E3	③ 上下限設定	⑤ その他
E4		
E5		
	H 上限設定	EP 電解研磨
	L 下限設定	
	F 設定不要	

外観図



コードカラー

コードカラー	モード
黒色	C(共通端子)
白色	NO(ノーマルオープン)
赤色	NC(ノーマルクローズ)

TPS-E5-UM-L1.0MPa

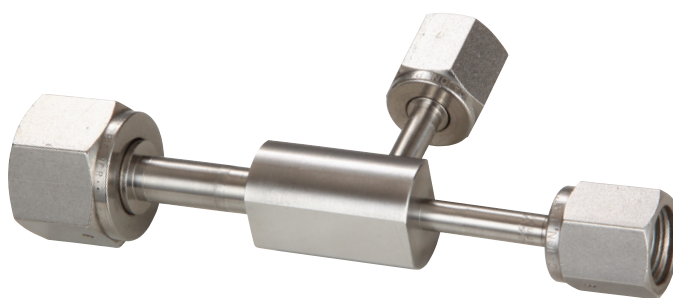
- ① E5 : 設定圧力範囲E5 ③ L : 下限設定
② UM : 1/4"UJRオス ④ 1.0MPa : 設定圧力1.0MPa



バキュームジェネレーターTE-140シリーズ

特徴

- 窒素や空気(以下"作動ガス"と記します。)を連続的に供給することにより吸引力(真空)を得るための機器です。
- 配管内などを真空引きして、内部に残留する使用ガスや大気を吸引パーズする際の真空の発生源として使用します。

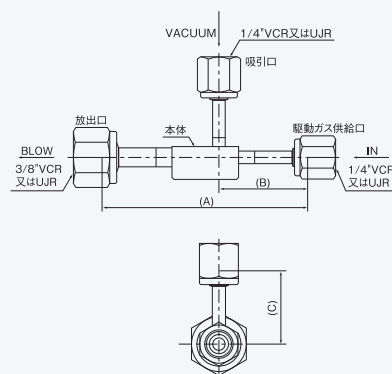


TE-140A

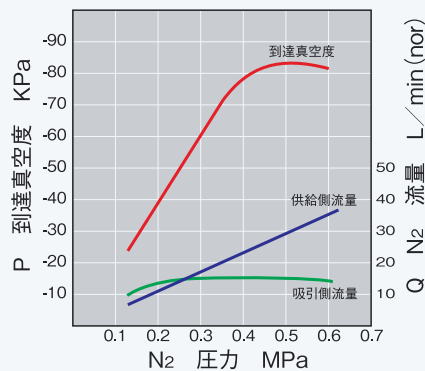
仕様

駆動ガス所要流量	0.5MPa			
駆動ガス供給圧力	約30L/min(nor)			
真空到達度	-76kPa(18cmHg以下)			
品名	TE-140シリーズ	TE-140A	TE-140B	
接続部形状	供給口	1/4"VCR又はUJR	1/4"VCR	1/4"UJR
	吸引口	3/8"VCR又はUJR	3/8"VCR	3/8"UJR
	放出口	1/4"VCR又はUJR	1/4"VCR	1/4"UJR
寸法	A	-	106.5	123
	B	-	46	46
	C	-	38	38
材質	SUS316			
外部リーク量(Heリーク)	1.3×10 ⁻¹⁰ Pa・m ³ /sec以下			

外観図



特性図



使用方法

- (1) 各接続部を接続します。この際、吸引するガスが危険なガスの場合には放出口から放出するガスを安全に処理できる設備(除害設備など)に導入する必要があります。
 - (2) 駆動ガス供給口から所定の駆動ガスを供給します。
- 以上により吸引口から吸引が開始され、接続した配管、機器等が真空状態になります。

