

S-TORR V 1301シリーズ

特 徴

- S-TORR V 調整器は、半導体プロセスガスラインで絶大な信頼を頂いているTORR調整器をベースに開発した超高純度ガス用圧力調整器です。
- S-TORR V シリーズの標準流量機種S-TORR V 1300をアップデート。構造を見直し、使用可能な流量範囲が拡大しました。
- 接ガス部のネジ構造を排除し、接ガス金属表面をRa0.25 μm で仕上げることで非常に高い水分置換特性、パーティクル低減を実現しております。
- 本体と継手の接続は溶接、ダイヤフラム部の外部シールにはメタルシール構造を採用。高い外部シール性により、特に純度の高いガスでも安心してお使いいただけます。
- 一次室の流路にフィルターを内蔵し、内部リーク発生を低減しております。
- Heリークテストを含め、出荷検査を全数に実施。オプションでパーティクル検査も可能です。



STV 1301-4WE-B5G15G-4UB4UB-D

超高純度ガス用圧力調整器

基本仕様

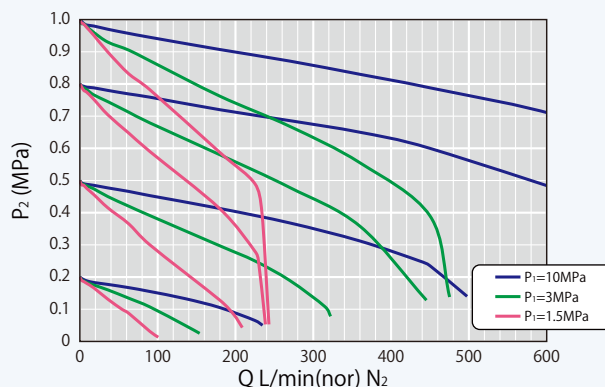
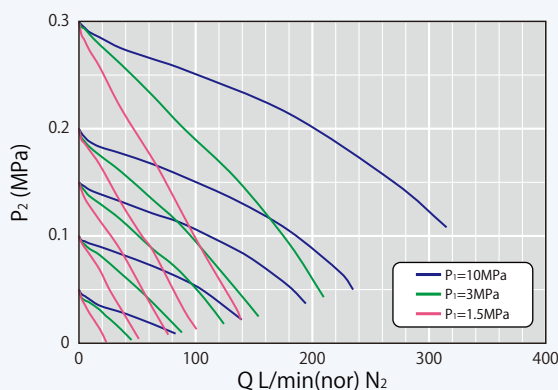
● 使用材質

接ガス部
 本体 : SUS316L
 ダイヤフラム : SUS316L
 フィルター : SUS316L(エレメント)
 圧力計 : SUS316L
 継手 : SUS316L
 その他接ガス部 : SUS316L, SUS316, フッ素樹脂
 非接ガス部
 キャップ : C3604
 調圧ハンドル : ABS樹脂, C3604

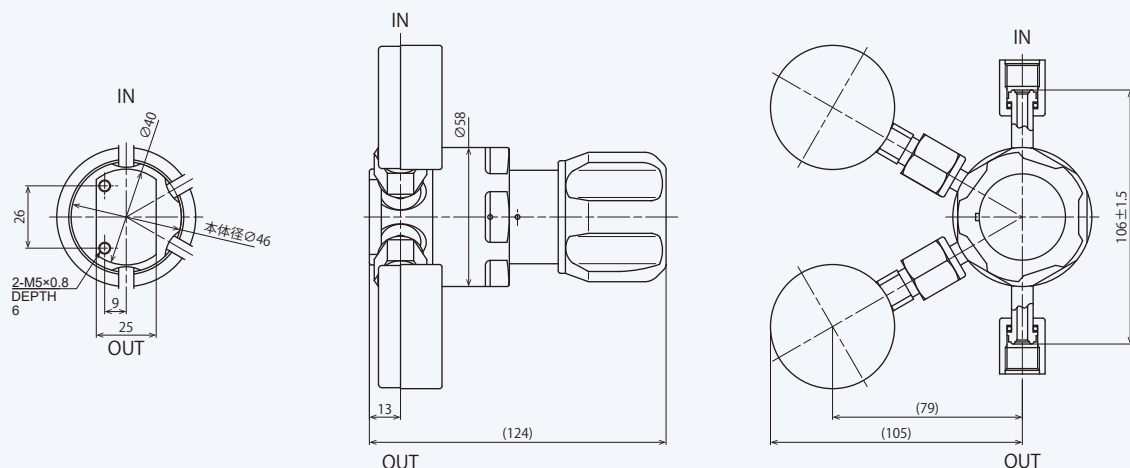
● 性 能

入口側最高使用圧 : 15MPa
 出口側最高使用圧 : 1.0MPa
 最大流量 : 200L/min(nor) ($P_1=10\text{MPa}$, $P_2=1.0\text{MPa}$, N_2 Gas)
 圧力変動 : 入口圧力1MPa低下につき、出口圧力0.006MPa上昇
 使用温度 : $-5\sim 40^\circ\text{C}$
 重量 : 1.3kg(2ポート), 1.7kg(4ポート)
 内蔵フィルターろ過度 : 10 μm
 接ガス金属部表面粗さ : Ra 0.25 μm (オプション : 0.1 μm)
 出入口ポート口径 : 1/4"
 外部リーク量 : $1.3 \times 10^{-11} \text{ Pa} \cdot \text{m}^3/\text{sec}$ 以下

流量特性図



外観図



品名構成

STV1301 - ① W ② - ③ ④ ⑤ ⑥ - ⑦ ⑧ ⑨ ⑩ ⑪ ⑫ - ⑬ - ⑭

① ポート数 2 2ポート(入口、出口のみ) 4 4ポート(入口、出口、一次側圧力計、二次側圧力計ポート)	③ 一次側圧力計 (最高使用圧力)※1 50 0~5MPa (3.0MPa) A0 0~10MPa (6.0MPa) B5 0~25MPa (15.0MPa)	④⑥ 圧力計有無※3 X 未加工 G 圧力計付 F 1/4"UJRメス B 圧力計無プラグ止	⑧⑩ 継手種類 ※4 U UJR®継手 V VCR®継手 P UPG®継手 C CVC®継手	⑬ガス別樹脂記号 ※6 D 標準
② 接ガス金属表面粗さ E 0.25 μm (標準) U 0.1 μm (お7° ション)	⑤ 二次側圧力計 (最高使用圧力)※2 03 -0.1~0.3MPa (0.2MPa) 06 -0.1~0.6MPa (0.4MPa) 10 -0.1~1.0MPa (0.6MPa) 15 -0.1~1.5MPa (1.0MPa)	⑦⑩ サイズ 4 1/4" (標準) 6 3/8"	⑨⑫ 形状 ※5 F メス M オス B UJR®メスナット(ピュアリング付)	⑭その他仕様 ※7 0001 外部リーク量 3.0×10^{-12} Pa・m ³ /sec以下 0002 パーティクル量0.1 μm以上3個/ft ³ 以下 0004 圧力計接続部SUSガasket 0008 H2S仕様

選定注意

※1 一次側圧力計無しの場合、記号はB5となります。

※2 二次側圧力計無しの場合、使用圧力ごとに記号は次のとおりです。

使用圧力	記号	使用圧力	記号
~0.2MPa	03	~0.6MPa	10
~0.4MPa	06	~1.0MPa	15

※3 2ポートの場合、「X」を選択してください。「X」とは圧力計無し(ポート未加工)の製品となります。

圧力計無しで継手のみの場合であって、継手部を樹脂キャップで保護する場合は「F」、金属プラグで止める場合は「B」となります。

※4 その他継ぎ手種類の場合は他の記号が使用されます。

※5 その他形状の場合は他の記号が使用されます。

※6 使用ガスごとに接ガス部(ノズル)に最適な樹脂を選定しております。

※7 追加仕様の一例となります。面間寸法のご指定など、その他特殊対応の場合は、記号または数値を使用します。詳しくはお問い合わせください。

※ COガスをご使用の場合は、選定ご相談ください。

選定例：STV1301-4WE-B5G15G-4UB4UB-D

① 4：4ポート

② E：接ガス金属表面粗さRa0.25 μm

③ B5：一次側圧力計25MPa

④ G：圧力計付き

⑤ 15：二次側圧力計1.5MPa連成計

⑥ G：圧力計付き

⑦⑧⑨ 4UB：1/4" + UJR® + メスナット(ピュアリング付)

⑩⑪⑫ 4UB：1/4" + UJR® + メスナット(ピュアリング付)

⑬ D：樹脂材質PCTFE

UJR®(ファインシリーズピュア®)、UPG®(ファインシリーズピュア®)は株式会社フジキンの登録商標です。VCR®はSwagelok社の登録商標です。CVC®は株式会社キッツ エスシーティーの登録商標です。



ご注意

正しくお使いいただくために、ご使用前に必ず「取扱説明書」をよくお読みください。

本製品は改良のために、仕様など内容を予告なく変更する場合があります。



日酸TANAKA株式会社

<https://nissantanaka.com/>

産業機器事業部